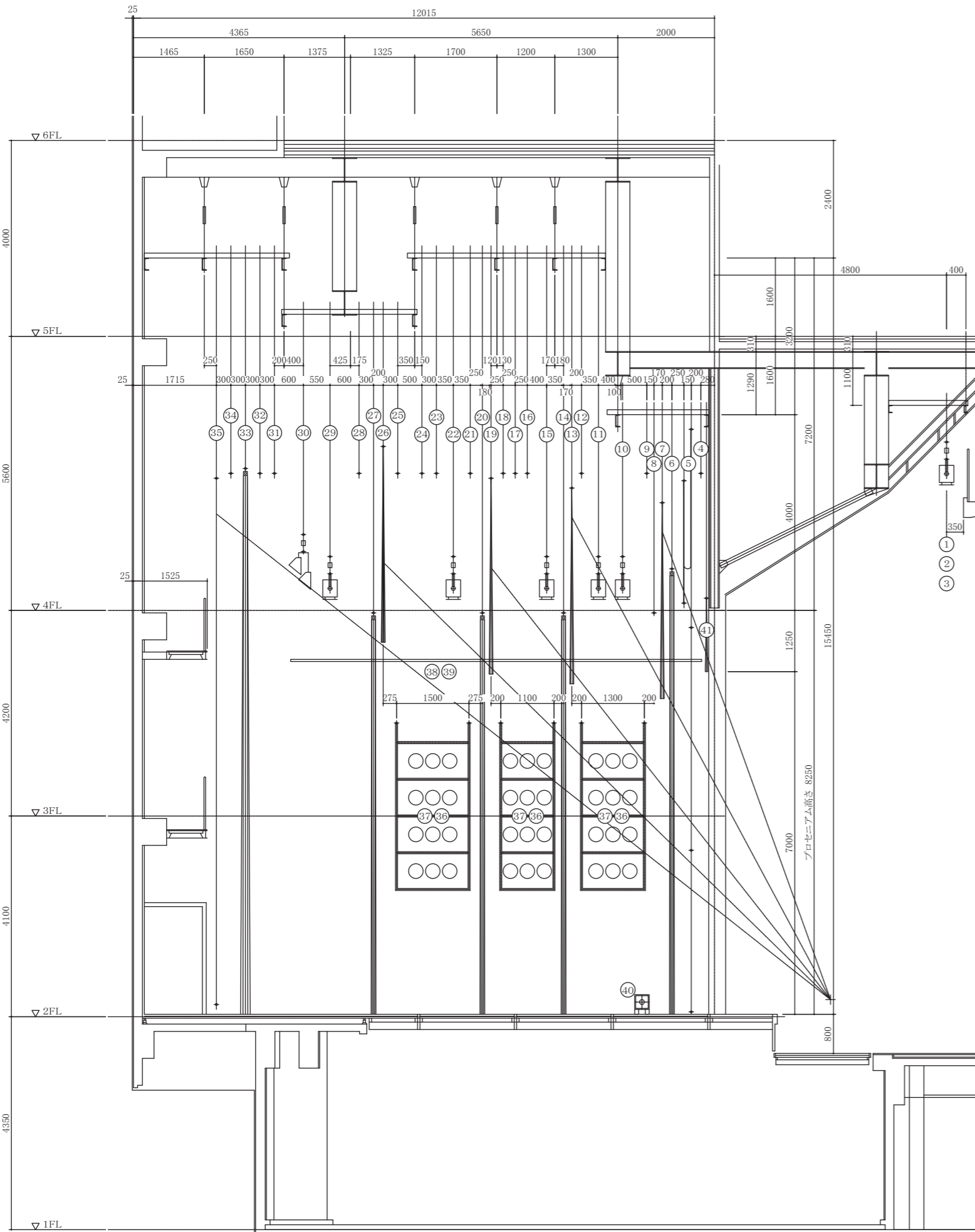



舞台吊物装置仕様



No	名称	昇降操作	仕様	備考	吊点	幕仕様	幕寸法		ひだ	数
							W	H		
1	客席中央照明バトン昇降装置	電動	0.75kW 捲取方式 5m/min	—	2	—	—	—	—	—
2	客席上手照明バトン昇降装置	電動	0.75kW 捲取方式 5m/min	—	3	—	—	—	—	—
3	客席下手照明バトン昇降装置	電動	0.75kW 捲取方式 5m/min	—	2	—	—	—	—	—
4	第1吊物バトン昇降装置	電動	5.5kW 捲取方式 15~45m/min	可変速モーター	6	—	—	—	—	—
5	三ッ折綴帳昇降装置	電動	5.5kW 捲取方式 15~45m/min	可変速モーター	12	西陣綴れ織り	14,000	8,000	なし	1
6	引割暗転幕昇降開閉装置	電動	0.75kW 捲取方式 5m/min	開閉手動式	8	別珍貫八	9,900	9,000	2倍	2
7	第1一文字幕昇降装置	手動	カウンターウェイト方式	—	8	別珍貫八	18,500	4,000	2倍	1
8	吊物バトン昇降装置	手動	カウンターウェイト方式	開閉手動式	6	別珍貫八	5,000	8,000	2倍	2
9	第2吊物バトン昇降装置	手動	カウンターウェイト方式	—	7	—	—	—	—	—
10	第1サスペンションライト昇降装置	電動	2.2kW 捲取方式 8m/min	—	7	—	—	—	—	—
11	第2サスペンションライト昇降装置	電動	2.2kW 捲取方式 8m/min	—	7	—	—	—	—	—
12	第3吊物バトン昇降装置	手動	カウンターウェイト方式	—	7	—	—	—	—	—
13	第2一文字幕昇降装置	手動	カウンターウェイト方式	—	8	別珍貫八	18,500	4,000	2倍	1
14	第2袖幕昇降開閉装置	手動	カウンターウェイト方式	開閉手動式	6	別珍貫八	5,000	8,000	2倍	2
15	第3サスペンションライト昇降装置	電動	2.2kW 捲取方式 8m/min	—	7	—	—	—	—	—
16	第4吊物バトン昇降装置	手動	カウンターウェイト方式	—	7	—	—	—	—	—
17	第5吊物バトン昇降装置	電動	5.5kW 捲取方式 15~45m/min	可変速モーター	7	—	—	—	—	—
18	第6吊物バトン昇降装置	手動	カウンターウェイト方式	—	7	—	—	—	—	—
19	第3一文字幕昇降装置	手動	カウンターウェイト方式	—	8	別珍貫八	18,500	4,000	2倍	1
20	中割幕昇降開閉装置	電動	0.75kW 捲取方式 5m/min	開閉手動式	8	別珍貫八	9,900	9,000	2倍	2
21	第7吊物バトン昇降装置	手動	カウンターウェイト方式	—	7	—	—	—	—	—
22	第4サスペンションライト昇降装置	電動	2.2kW 捲取方式 8m/min	—	7	—	—	—	—	—
23	第8吊物バトン昇降装置	手動	カウンターウェイト方式	—	7	—	—	—	—	—
24	第9吊物バトン昇降装置	電動	5.5kW 捲取方式 15~45m/min	可変速モーター	7	—	—	—	—	—
25	第10吊物バトン昇降装置	手動	カウンターウェイト方式	—	7	—	—	—	—	—
26	第4一文字幕昇降装置	手動	カウンターウェイト方式	—	8	別珍貫八	18,500	4,000	2倍	1
27	第3袖幕昇降開閉装置	手動	カウンターウェイト方式	開閉手動式	6	別珍貫八	5,000	8,000	2倍	2
28	第11吊物バトン昇降装置	手動	カウンターウェイト方式	—	7	—	—	—	—	—
29	第5サスペンションライト昇降装置	電動	2.2kW 捲取方式 8m/min	—	6	—	—	—	—	—
30	水平ライト昇降装置	電動	2.2kW 捲取方式 8m/min	—	8	—	—	—	—	—
31	第12吊物バトン昇降装置	手動	カウンターウェイト方式	—	6	—	—	—	—	—
32	第13吊物バトン昇降装置	手動	カウンターウェイト方式	—	6	—	—	—	—	—
33	引割バック幕昇降開閉装置	電動	0.75kW 捲取方式 5m/min	開閉手動式	9	別珍貫八	10,700	11,000	2倍	2
34	第14吊物バトン昇降装置	手動	カウンターウェイト方式	—	9	—	—	—	—	—
35	水平幕昇降装置	手動	カウンターウェイト方式	—	9	11号帆布	20,000	11,000	なし	1
36	トーマタルタワー上手昇降装置	電動	2.2kW 捲取方式 5m/min	—	6	—	—	—	—	—
37	トーマタルタワー下手昇降装置	電動	2.2kW 捲取方式 5m/min	—	6	—	—	—	—	—
38	東西幕上手開閉装置	固定	キャットウォーク材より吊り下げ式	開閉手動式	15	別珍貫八	8,500	7,200	2倍	3
39	東西幕下手開閉装置	固定	キャットウォーク材より吊り下げ式	開閉手動式	15	別珍貫八	8,500	7,200	2倍	3
40	移動式スクリーン	手動	—	—	—	—	—	—	—	—
41	水引幕装置	固定	すの子材より吊り下げ式	—	8	西陣綴れ織り	14,000	1,500	なし	1

縮尺 : 1/100


 舞台;大原雄二・井上英之
 新神戸オリエンタル劇場
 TEL;078-291-9000
 FAX;078-291-9000